

Kulturhistorische Bauten

Geschichte neu erlebbar machen



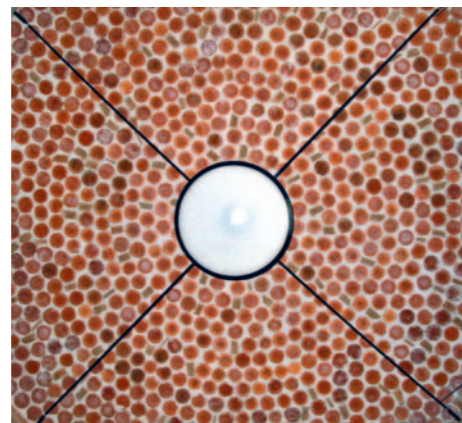
Mauerwerksarbeiten im Denkmal

Solides Handwerk ist Beitrag zur Kultur

Der Respekt vor der historischen Bauleistung spielt eine wichtige Rolle bei der Sanierung und Rekonstruktion kulturhistorisch bedeutsamer Bauwerke. Dreßler Bau geht verantwortungsbewusst und mit ausgeprägten Fähigkeiten in den „alten Handwerkskünsten“ an solche Aufgaben heran, so auch an Mauerwerksarbeiten im Denkmal:

- Erstellung von Sichtmauerwerkswänden mit Neu- oder Altziegeln
- Neubau, Austausch und statische Ertüchtigung von Pfeilern und Bögen
- Neubau von Gewölben und Kuppeln aus Alt- und Sonderziegeln
- Mauern mit historischen und nachgebrannten Terrakotta-Formsteinen
- Erstellung von Decken als Kassettenmauerwerk aus Leichtziegeln und Tontöpfen
- Erstellung neuer Grundrisse gemäß den aktuellen Nutzungsanforderungen

Wir prüfen Altziegel und bereiten sie fachgerecht auf. Ebenso entwickeln und wählen wir die jeweils geeigneten Mauerwerkspütze. Neben dem klassischen Gewölbe- und Kuppelmauerwerk über eine Lehrschalung führen wir die freie Wölbung über Spanten aus.



- oben links:
Neues Museum,
Berlin
- oben rechts:
Ostflügel Schloss Dresden
- Mitte links:
Neues Museum,
Berlin
- unten links:
Neues Museum,
Berlin
- unten rechts:
Neues Museum,
Berlin



Mauerwerkssanierung im Denkmal

Wertvolles Erbe bewahren und erhalten

Die vorhandene Bausubstanz zu sanieren und vor allem sie dauerhaft zu erhalten ist das wichtigste Ziel im Denkmalschutz. Mit diesen Leistungen erreichen wir es zuverlässig:

- selektiver Austausch einzelner Steine
- großflächiger Austausch von Mauerwerksabschnitten
- statische Ertüchtigung von Mauerwerksrissen
- Rissanierung
- Hinterfüllen und Verbinden von Tragschalen

Ganz besonders wichtig bei der Mauerwerkssanierung ist die sorgfältige Auswahl der Ziegel und Putze. Nur so kann die Sanierung den Anblick umsetzen, der den Vorgaben der Planer und Denkmalschützer entspricht.

Sorgfalt von Anfang an

Im Vorfeld untersuchen wir die Altbausubstanz auf ihre Standfestigkeit und mögliche chemische Belastungen. Zudem ergreifen wir geeignete Schutzmaßnahmen und stellen die Planung und Realisierung erforderlicher Bauzustände.

- oben links: Neues Museum, Berlin
- oben rechts: Kunstmuseum Moritzburg, Halle
- Mitte rechts: Kesselhausquartier, Berlin
- unten links: Sternecker Brauerei, Berlin
- unten rechts: Schloss Sonnenstein, Pirna



Planung und Ausführung von Sandsteinarbeiten

Alte Handwerkskunst ist unverzichtbar

Sandstein ist bis heute wesentlicher Bestandteil unserer Baugeschichte. Viele historische Gebäude wurden mit diesem Material errichtet oder künstlerisch verziert. Die Verarbeitung von Sandstein stellt hohe Anforderungen. Dreßler Bau setzt sie erfolgreich um:

- steintechnische Planung bis einschließlich 3-D-Planung
- Bemessung der Anker- und Verbindungstechnik
- Materialauswahl und Fertigung
- Steinmetz- und bildhauerische Bearbeitung
- Versetzarbeiten

Die enge Abstimmung mit den Maurerarbeiten optimiert die technischen und terminlichen Abläufe auf der Baustelle. Alle maßlichen Anforderungen werden umso zuverlässiger erfüllt. Mit unseren Zimmerern erstellen wir notwendige Lehrgerüste für die Errichtung von Gewölben, Kuppeln und Ähnlichem.

- oben links: Schlosskapelle, Dresden
- oben rechts: Thurn und Taxis Palais, Frankfurt am Main
- Mitte links: Schlosskapelle, Dresden
- unten links: Thurn und Taxis Palais, Frankfurt am Main
- unten rechts: Quartier 8 Neumarkt, Dresden



Fassaden im Denkmal

Liebe zum Detail und zur Schönheit

Fassaden sind das Gesicht unserer Kulturgeschichte. Sie wieder zu errichten, zu sanieren oder sorgfältig zu überarbeiten ist eine große Herausforderung. Denn Fassaden erfüllen zugleich wesentliche Aufgaben der Gebäudehülle. Dreßler Bau meistert diese Herausforderung, indem wir moderne Bauverfahren mit traditioneller Handwerksarbeit verbinden. Wir bieten dabei:

- komplette Planung der Fassaden
- optimale Bauverfahren gemäß den Denkmalschutzanforderungen und der Baukostenkalkulation
- Wiedereinbau und Integration historischer Fundstücke und Bauteile
- Einsatz von Altmaterialien und Auswahl neuer Materialien

Unsere erfahrenen Kalkulatoren, Bauleiter, Projektleiter und Handwerker lassen auch komplexe Fassaden bis ins Detail wieder erstehen.



- oben links:
Thurn und Taxis Palais,
Frankfurt am Main
- oben rechts:
Quartier 8 Neumarkt,
Dresden
- unten links:
Quartier 8 Neumarkt
und Ostflügel Schloss,
Dresden
- unten rechts:
Quartier 3 Neumarkt,
Dresden

Wiederaufbau historischer Bauten **Alles aus einer erfahrenen Hand**

Historische Gebäude wollen wieder aufgebaut, saniert und umgenutzt werden. Daraus ergeben sich für Bauherren, Planer, Denkmalschützer und Bauunternehmer anspruchsvolle Aufgaben. Denn ihre Projekte im historischen Gewand entstehen unter den Blicken der Öffentlichkeit, gleich ob es sich um Hotels oder Wohnungen handelt, um Büros oder Läden.

Unser Bauleitungs- und Führungspersonal verfügt über langjährige Erfahrung bei der schlüsselfertigen Wiedererrichtung kulturhistorischer Bauten. Wir finden immer den richtigen Weg, den funktionellen Anforderungen an das Gebäude zu entsprechen und dabei den Denkmalschutz streng zu beachten. Vereinbarte Termine und Kosten stecken dabei verbindlich unseren Rahmen ab.

Jede Einzelheit im Blick

Wenn ein Wiederaufbau wirklich gelingen soll, braucht es eine gute Planung. Diese wiederum muss sich auf akribische Detail-Recherchen stützen können, exakt angepasste Materialauswahl und sorgfältige handwerkliche Umsetzung. Die kulturhistorischen Gebäude, denen Dreßler Bau zu neuer Blüte verhilft, bilden einen bedeutenden Beitrag zur nachhaltigen Stadtentwicklung.



- oben links:
An der Frauenkirche 16/17,
Dresden
- oben rechts:
Quartier 8 Neumarkt,
Dresden
- Mitte rechts:
Thurn und Taxis Palais,
Frankfurt am Main
- unten links:
Quartier 8 Neumarkt,
Dresden
- unten rechts:
Quartier 3 Neumarkt,
Dresden



Umbau und Sanierung von Industrieobjekten

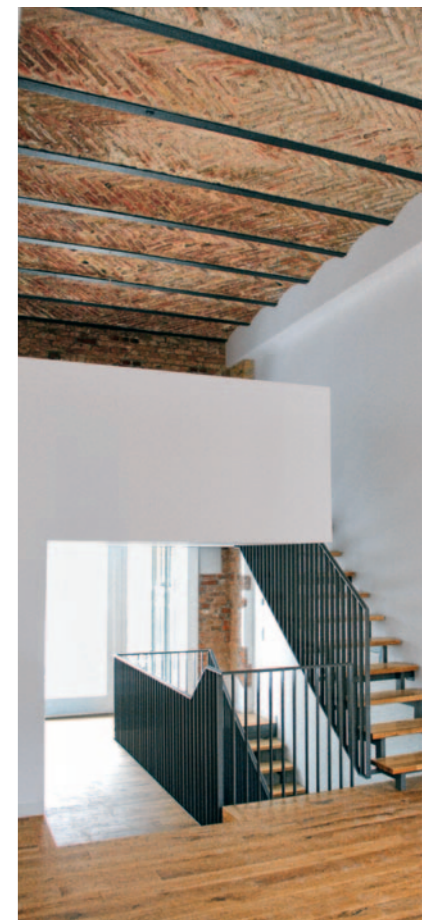
Form und Funktion perfekt verbunden

Alte Industrieobjekte für neue Nutzungen zu revitalisieren ist eine wichtige Bauaufgabe. Dabei sind individuelle Lösungen zu finden, die bauliche Gegebenheiten wie die Geometrie und Tragfähigkeit der Bausubstanz berücksichtigen und zugleich dem Nutzer ein optimales Ergebnis liefern.

Zu den anspruchsvollen Leistungen von Dreßler Bau zählt in diesem Umfeld insbesondere die technologische Umsetzung neuer Anforderungen in einer alten Bausubstanz:

- Vorarbeiten vom Abbruch bis zur Entsorgung kontaminierter Bauteile und Böden
- Erfassung und Beurteilung der Bausubstanz
- Planung und Anwendung geeigneter Verfahren zur Bauwerkserüchtigung und Austausch von Bauteilen
- Planung von Bauzuständen und deren konstruktive Umsetzung

Mit unserem handwerklichen Können stellen wir sicher, dass der besondere Charakter der Gebäude auch bei einer neuen Nutzung erhalten bleibt.



- oben links: Kesselhausquartier, Berlin
- oben rechts: Sternecker Brauerei, Berlin
- unten (alle Bilder): Kesselhausquartier, Berlin

Partnerschaftsmodelle

Denkmalschutzprojekte gemeinsam formen

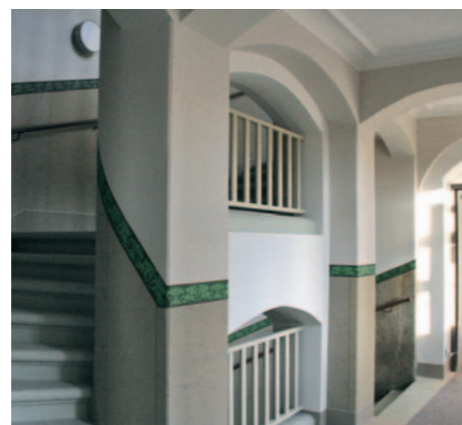
Im Rahmen von Partnerschaftsmodellen übernimmt Dreßler Bau komplexe Bauleistungen vom Entwurf über die Genehmigung bis zur Ausführung. Gemeinsam mit Partnern ist auch die Übernahme von Facility-Aufgaben möglich. Zu unseren besonderen Leistungen gehören:

- Entwurf architektonischer Konzepte
- Erarbeitung und Umsetzung denkmalpflegerischer Zielstellungen
- Entwicklung optimaler statischer Konzepte
- Planung der Gebäudetechnik bei Beachtung der Betriebskosten
- Planung und Lieferung der Ausstattung und Möblierung

Wenn die Verantwortung für alle Bauphasen in einer Hand liegt, lassen sich umso verlässlicher optimale Lösungen finden und die Bauzeiten verkürzen.

Sprechen Sie uns an

Wir sind in allen Fragen rund um den Erhalt, die Sanierung und die Umgestaltung kulturhistorischer Bauten für Sie da. Nehmen Sie mit uns Kontakt auf.



→ alle Bilder:
Schloss Sonnenstein,
Pirna





Wir sind immer
für Sie da

Niederlassung Dresden
Dreßler Bau GmbH
Chemnitzer Straße 50
01187 Dresden
Telefon 0351 41745-0
dd-nl@dressler-bau.de

www.dressler-bau.de